

Актинский (Сибирь)

№

Акционерное общество "Российский государственный центр инвентаризации и учета объектов недвижимости - Федеральное бюро технической инвентаризации"

АО "Ростехинвентаризация - Федеральное БТИ"

Восточно-Сибирский филиал АО "Ростехинвентаризация - Федеральное БТИ"

Иркутское отделение

Заларинский участок

ТЕХНИЧЕСКИЙ ПАСПОРТ

на Здание

(тип объекта учета)

Административное

(наименование объекта учета)

Нежилое

(назначение объекта учета)

Адрес (местоположение) объекта учета :

Субъект РФ	Иркутская область	
Район	Заларинский	
Муниципальное образование	тип	
	наименование	
Населенный пункт	тип	село
	наименование	Хор-Тагна
Улица (проспект, переулок и т.д.)	тип	улица
	наименование	Леспромхозовская
Номер дома	11	
Номер корпуса		
Номер строения		
Литера	А	
Иное описание местоположения		

Инвентарный номер дела	5885
Инвентарный номер объекта	
Ранее присвоенный кадастровый номер	38:04:150101:61
Кадастровый номер земельного участка (при наличии)	38:04:150102:4

Паспорт составлен по состоянию на **08 Октября 2018 г.**

Руководитель _____

М.П.



Мирошниченко Н. Е.

(Фамилия И.О.)

IV. Общие сведения

Назначение Нежилое

Использование по назначению

Количество мест (мощность) _____

а) _____

б) _____

в) _____

г) _____

Примечание :

V. Исчисление площадей и объемов зданий и его частей (подвалов, пристроек и т.п.)

№ или литера по плану	Наименование	Формулы для подсчета площадей по наружному обмеру	Площадь (кв. м)	Высота (м)	Объем (куб. м)
1	2	3	4	5	6
A	Административное	12.10×10.00 $- 7.70 \times 1.40$	110.2	3.30	364
a	Холодный пристрой	4.30×3.20	13.8	3.30	45
a1	Терраса	3.40×3.00	10.2		
Площадь застройки			134.2		409

VI. Описание конструктивных элементов здания и определение износа

итера А, Год постройки здания / год ввода здания в эксплуатацию 1965/-
 надземная этажность 1, подземная этажность -,
 общая этажность 1, в том числе: _____
 группа капитальности V

Вид внутренней отделки простая

Наименование конструктивных элементов	Описание конструктивных элементов (материал, конструкция, отделка и прочее)	Техническое состояние (осадки, трещины, гниль и т.п.)	Удельный вес по таблице	Поправка к уд. весу в %	Уд. вес с поправкой	Износ %	% износа к строению (гр.7хгр.8)/100	Тек. изм.	
								износ в %	
								элементы	к строению
2	3	4	5	6	7	8	9	10	11
Фундамент	Деревянные лежни	Поражение забирки гнилью, мелкие повреждения верхней части	5	1	5	60	3		
Стены	бревенчатые	трещины, нарушение конопатки	23	1	23	55	12.65		
Перегородки	бревенчатые		6	1	6	50	3		
Перекрытия	чердачное	деревянное утепленное	трещины в местах сопряжений	10	1	10	55	5.5	
	между-этажные								
	надподвальное								
Крыша	асбестоцементная	ослабление креплений асбестоцементных листов	9	1	9	55	4.95		
Полы	дощатые окрашен	щели, поражение лаг гнилью, выпучивание досок	11	1	11	55	6.05		
Проемы	оконные	двойные глухие	Покоробленность окрасочного слоя, гниль	10	1	10	55	5.5	
	дверные	филенчатые							
Внутренняя отделка	штукатурка, побелка	отставание штукатурного слоя	9	1	9	50	4.5		
Наружная отделка									
отопление	водяное от котла в очаге, печное	трещины в штукатурном слое	11	1	11	50	5.5		
водопровод									
канализация									
г.водоснабж.									
ванны									
электроосв.	Центральное	потеря эластичности проводов							
радио									
телефон									
вентиляция									
лифты									
газ									
телевидение									
Прочие работы	Дымоотводы	отдельные трещины	6	1	6	55	3.3		
итого :			100	x	100	x	53.95	x	

% износа, приведенный к 100 по формуле: $\frac{\% \text{износа}(\text{гр.9}) \times 100}{\text{удельный вес}(\text{гр.7})} = 54$

Примечание: признаки физического износа устанавливается путем осмотра (визуальным способом).

IX. Техническое описание служебных построек

Наименование конструктивн. элементов	Котельная		Удельный вес по таблице	Поправки	Удельный вес с поправками	Уборная		Удельный вес по таблице	Поправки	Удельный вес с поправками
	Литера Г					Литера Г1				
	Н=2.8					Н=1.9				
Фундамент	бетонный		12	1	12	Деревянные столбы		8	1	8
Наружные стены	шлакоблоки		39	1	39	дощатые		34	1	34
Перегородки										
Перекрытия	ж/бетонные плиты		13	1	13	деревянное		13	1	13
Крыша	асбестоцементная		18	1	18	асбестоцементная		19	1	19
Полы			12			дощатые		14	1	14
Проемы	окна		3	1	3			3	1	3
	двери	простые				простые				
Отделка	внутренняя									
	внешняя									
Электроосв.			2							
Прочие работы								4		
Итого			100	x	85			100	x	91
Формулы для подсчета площади, объема	6.10*5.10*2.8					1.70*1.70*1.9				

Наименование конструктивн. элементов	Навес		Удельный вес по таблице	Поправки	Удельный вес с поправками	Навес		Удельный вес по таблице	Поправки	Удельный вес с поправками
	Литера Г2					Литера Г3				
	Н=					Н=				
Фундамент	Деревянные столбы		4	1	4	Деревянные столбы		4	1	4
Наружные стены	дощатые		20	1	20	дощатые		20	1	20
Перегородки										
Перекрытия										
Крыша	асбестоцементная		60	1	60	асбестоцементная		60	1	60
Полы			10					10		
Проемы	окна									
	двери									
Отделка	внутренняя									
	внешняя									
Электроосв.										
Прочие работы			3					3		
Итого			100	x	84			100	x	84
Формулы для подсчета площади, объема	22.20*5.80*0					11.00*8.40*0				

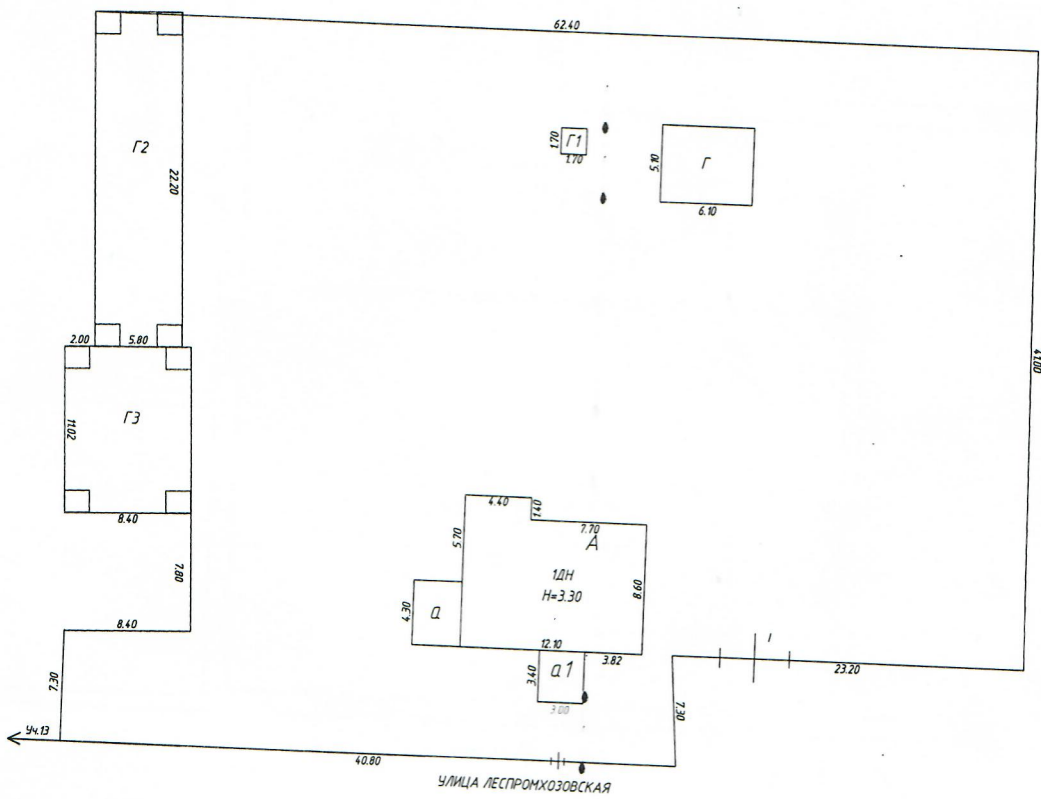
Наименование конструктивн. элементов			Удельный вес по таблице	Поправки	Удельный вес с поправками			Удельный вес по таблице	Поправки	Удельный вес с поправками
	Литера					Литера				
	Н=					Н=				
Фундамент										
Наружные стены										
Перегородки										
Перекрытия										
Крыша										
Полы										
Проемы	окна									
	двери									
Отделка	внутренняя									
	внешняя									
Электроосв.										
Прочие работы										
Итого			100	x				100	x	
Формулы для подсчета площади, объема										

Примечание: признаки физического износа устанавливается путем осмотра (визуальным способом).

X. Исчисление стоимости служебных построек

Литера	Наименование здания и его частей	№ сборника	№ таблицы	Измеритель	Стоимость измерит. по таблице	Поправки к стоимости (коэффициенты) на :							Стоимость измерит. с поправками	Количество	Восстановительная стоимость	% износа	Инвентаризационная стоимость в ценах 1969 в руб	Индекс изменения цен инвентаризационная стоимость на дату составления паспорта в руб.	
						Удельный вес строения	на климатический район	понижающий											
1	2	3	4	5	6	7	8	9	10	11	12	13	14	15	16	17	18	19	20
Г	Котельная	28	160а	м2	37.8	0.85	1.05	0.98					32.89	31.1	1023	50	512	176.51	90373
Г1	Уборная	28	169б	м3	32.1	0.91							29.21	6	175	55	79	176.51	13944
Г2	Навес	28	157в	м2	9.5	0.84							7.98	128.8	1028		308		-
Г3	Навес	28	157в	м2	9.5		1.05							92.4					-
															Итого	:	899	x	104317

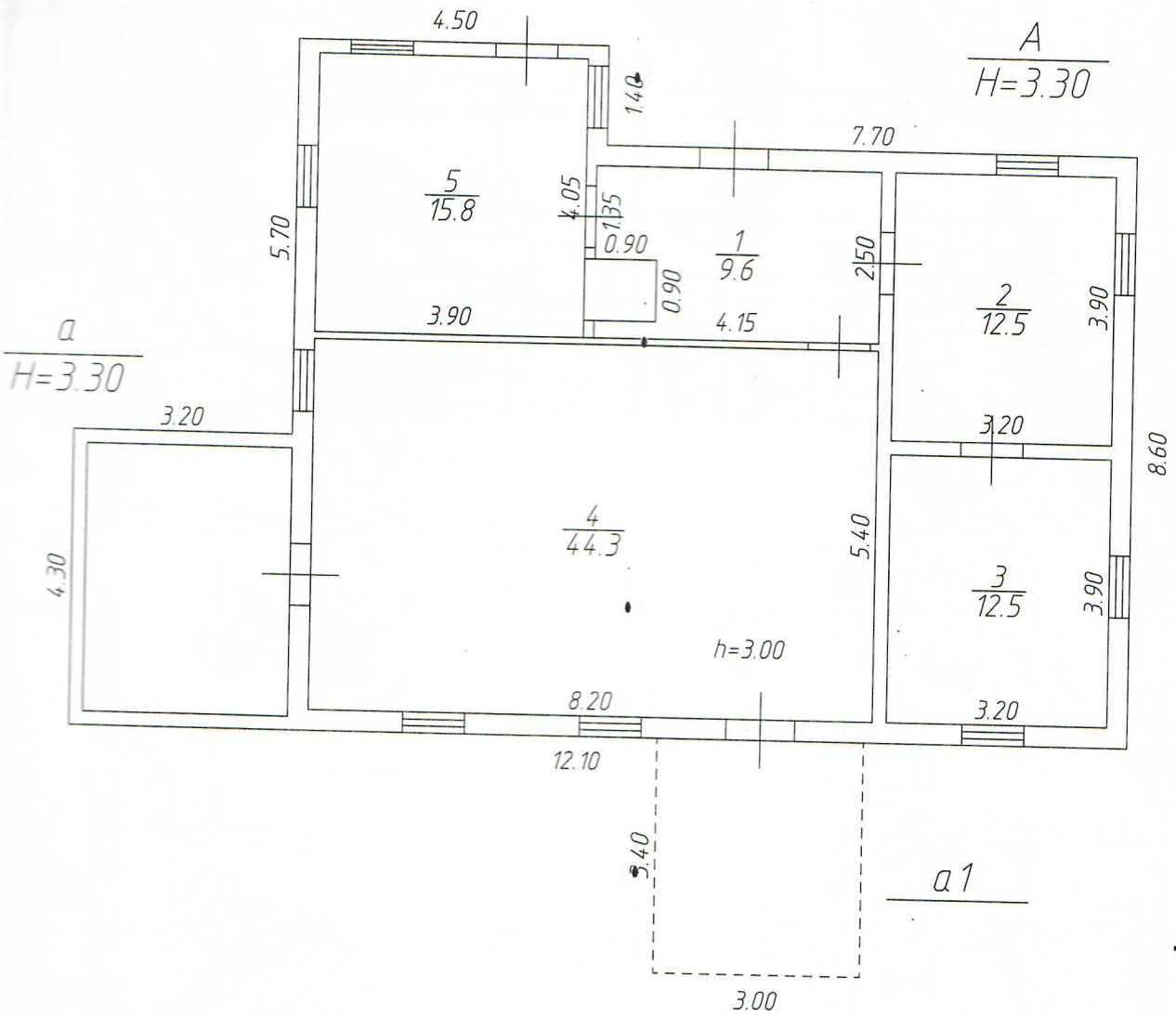
СИТУАЦИОННЫЙ ПЛАН



Объект: Заларинский участок Иркутского отделения Восточно-Сибирского филиала АО "Ростехинвентаризация - Федеральное БТИ"
 Ситуационный план объекта

ФИО	Дата/подпись	Адрес, местоположение объекта	Лист Листов
Мирошниченко Н. Е.	08.10.2018 <i>[Signature]</i>	Иркутская область, Заларинский р-н, с.Хор-Тагна, ул.Леспромхозовская, д. 11	Масштаб 1:500
Мирошниченко Н. Е.	08.10.2018 <i>[Signature]</i>		

ПОЭТАЖНЫЙ ПЛАН



Наименование ОТИ: Заларинский участок Иркутского отделения Восточно-Сибирского филиала АО "Ростехинвентаризация - Федеральное БТИ"
 поэтажный план объекта

	ФИО	Дата/подпись	Адрес, местоположение объекта Иркутская область, Заларинский р-н, с.Хор-Тагна, ул.Леспромхозовская, д. 11	Лист Листов Масштаб 1:200
Выполнил:	Мирошниченко Н. Е.	08.10.2018 <i>[Signature]</i>		
Проверил:	Мирошниченко Н. Е.	08.10.2018 <i>[Signature]</i>		

**Экспликация к поэтажному плану здания
расположенного по адресу:**

Субъект РФ	Иркутская область
Район	Заларинский
Населенный пункт	село Хор-Тагна
Улица (переулок и т.д.)	улица Леспромхозовская
Номер дома	11

Номер этажа, Тип этажа по ЕТРОКС	Номер и наименование помещения				Высота помещений, м	Площадь, кв.м.						
	нежилого помещения, совокупности смежных помещений		Назначение частей помещения: канцелярское помещение, классная комната, кухня, коридор и т.п.			по внутреннему обмеру				общая (без балконов, лоджий, веранд и террас)	балконы, лоджии, веранды и террасы	примечание
	наименование/ назначение	№	наименование/ назначение	№		основная	вспомогательная					
1	2	3	4	5	6	7	8	9	10	11	12	13
Литера А 1-й этаж	Административное здание		коридор	1	3.00	-	9.6			9.6	-	
			кабинет	2	3.00	12.5	-			12.5	-	
			архив	3	3.00	12.5	-			12.5	-	
			кабинет	4	3.00	44.3	-			44.3	-	
			кабинет	5	3.00	15.8	-			15.8	-	
			Итого по помещению:					85.1	9.6			94.7
	Площадь помещений всего, по этажу:					85.1	9.6			94.7	-	
	Площадь помещений всего по зданию:					85.1	9.6			94.7	-	

XI. Ограждения и сооружения (замошения) на участке


Литера	Назначение ограждений и сооружений	Материал и конструкция	Размеры		Площадь, кв. м.	№ сборки	№ таблицы	Стоимость измерит. по таблице	Поправка на климат. район	Восстановительная стоимость	% износа	Действительная стоимость	Индекс изменения цен	инвентаризационная стоимость на дату составления паспорта в руб.
			Длина, м	Ширина, высота, м										
I	Ограждение	деревянный сплошной				28	175	9.50		528	65	185	176.51	32654


XII. Общая стоимость (в рублях)

В ценах какого года	Основные строения		Службн. постройки		Сооружения		Всего	
	восстановительная	действительная	восстановительная	действительная	восстановительная	действительная	восстановительная	действительная
1969	10213	4708	2226	899	528	185	12967	5792
2017	1802697	831009	392911	104317	93197	32654	2288805	967980

Выполнил: 08 Октября 2018 г.

Проверил: 08 Октября 2018 г.


_____ подпись


_____ подпись

(Мирошниченко Н. Е.)

(Мирошниченко Н. Е.)

XIII. Отметка о последующих обследованиях

Дата обследования	"__"____ 20 г.	"__"____ 20 г.	"__"____ 20 г.
Обследовал			
Проверил			
Руководитель			

XIV. Перечень прилагаемых документов

№ п/п	Наименование документа	Кол-во листов	Примечание
1	Позэтажный план (приложение)	1	
2	Экспликация к поэтажному плану (приложение)	1	
3	Ситуационный план (приложение)	1	
4			